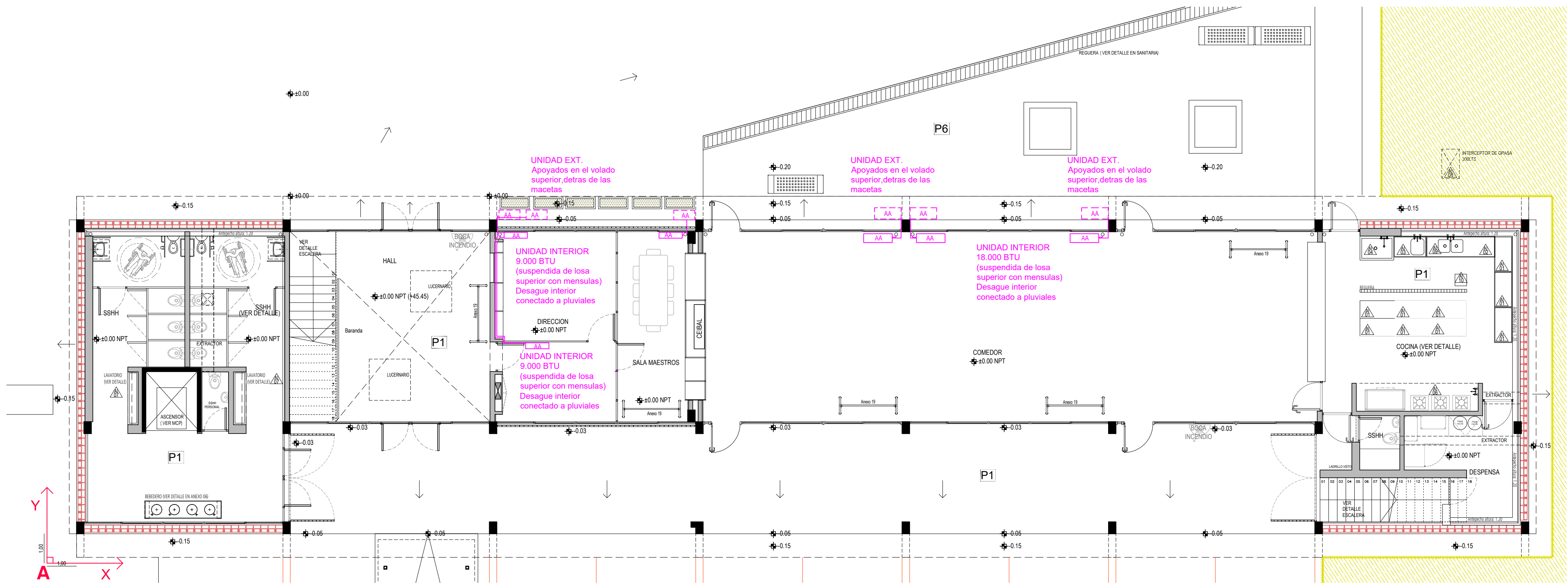
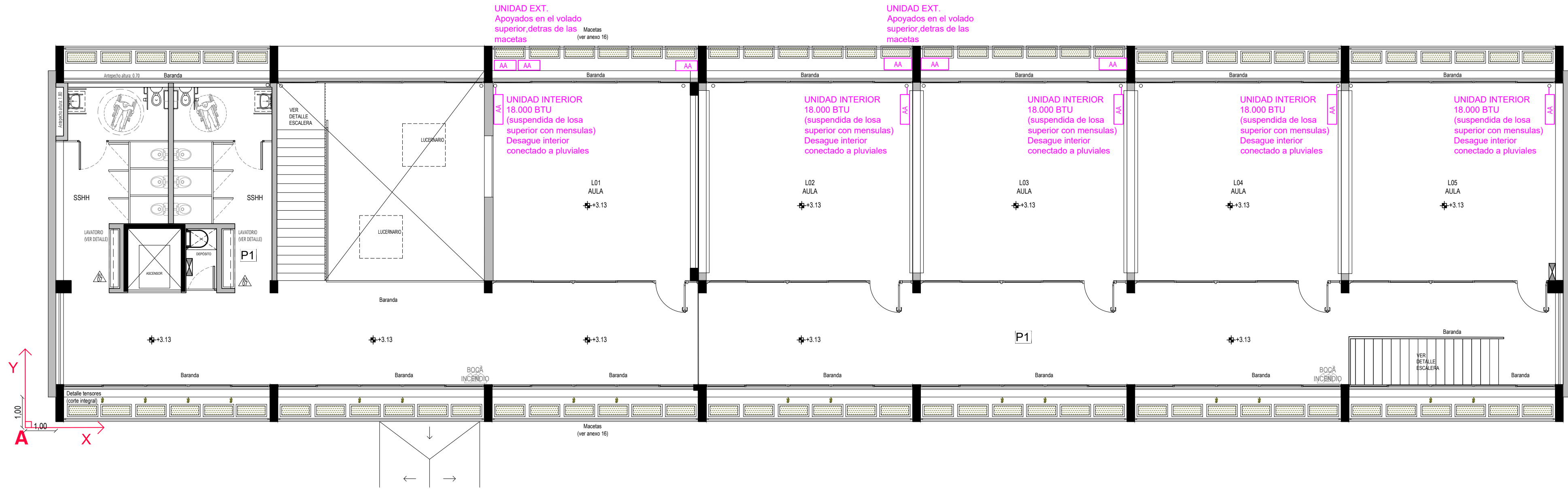


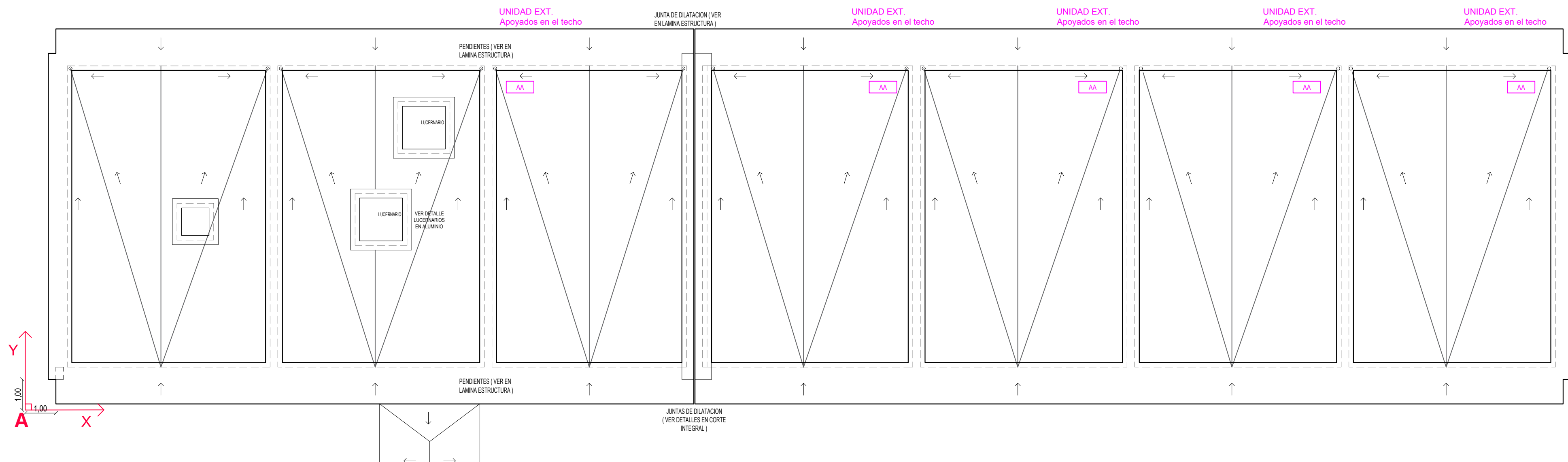
DISTRIBUCION GENERAL AIRES ACONDICIONADOS



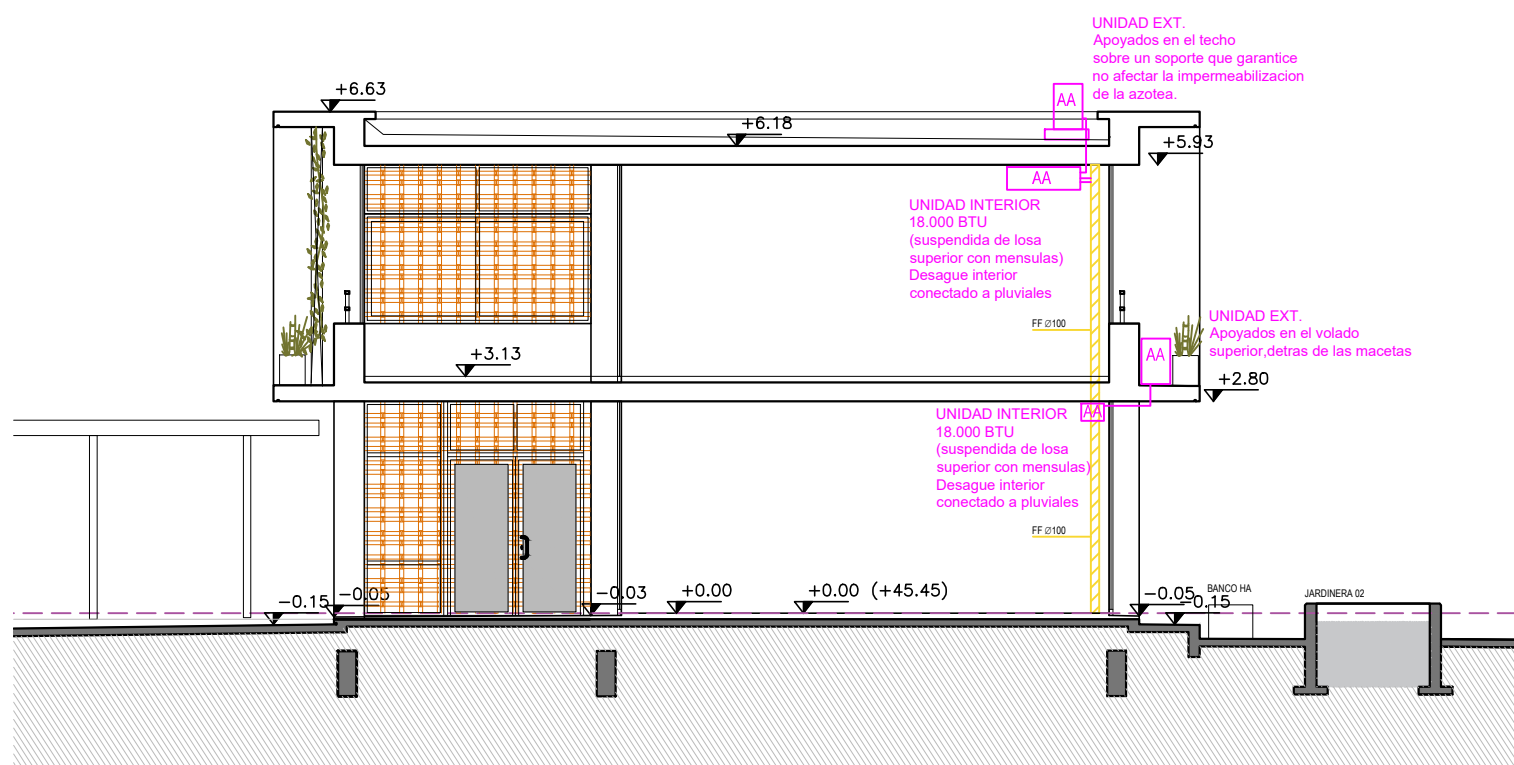
PLANTA BAJA
Esc. 1/100



PLANTA ALTA
Esc. 1/100



PLANTA DE TECHOS
Esc. 1/100



ESQUEMA
AA
Esc. 1/100

NOTA:

LOS EQUIPOS INTERIORES SE DEBERAN SUJETAR A LA LOSA CON LAS MENSULAS ADECUADAS.

LOS RECORRIDOS VERTICALES Y HORIZONTALES SE CUBRIRAN CON PERFILES U DE ALUMINIO COLOR NEGRO DE 5X7CM APROX. EL CUBRIMIENTO DE LOS CAÑOS SE REALIZARA EN FORMA PROLHA.

PARA CONECTAR EL DESAGUE INTERIOR AL CAÑO FF0100 DE PLUVIALES SE DEBERA UTILIZAR DERIVACION T 100 x 50 (A) PIEZA DE SML CON UNIONES DE JUNTAS ELASTOMERICAS. EL PUNTO A SE COLOCA REDUCCION EXCENTRICA DE SML 50x40. CONECTOR GOMA 40 mm x 1". SE DEBERA PINTAR IDEM CAÑO.

LOS EQUIPOS EXTERIORES SOBRE EL TECHO:
EL DISPOSITIVO DE APOYO DEBERA GARANTIZAR NO AFECTAR LA IMPERMEABILIZACION DE LA AZOTEA.

ACLARACION

SE PRESENTA UNA DISTRIBUCION GENERAL DE LOS AIRES ACONDICIONADOS Y SUS EQUIPOS INTERIORES Y EXTERIORES. EN EL PROCESO DE OBRA SE DEBERA CONSULTAR CON LA DEBIDA ANTICIPACION CUALQUIER DUDA CON LOS ARQ. PROYECTISTAS DE PAEPJU.

REVISION	DESCRIPCION	FECHA	APROBADO

A.N.E.P		P.A.E.P.U	
---------	--	-----------	--

COMPONENTE PLANTA FISICA		LAMINA
AREA DE PROYECTOS		--
OBRA	ESCUELA 161 DEPARTAMENTO DE MONTEVIDEO	TIPOS
DESCRIPCION		--
ESQUEMA AA		LXX/Ltotal
		FECHA 2024
		ESCALA VARIAS

ARCHIVO	AIRES ACONDICIONADOS		
COORD. PLANTA FISICA		COORD. PROYECTO	
ARQ. S. CORREDERA	-----	ARQ. LUCIA LOMBARDI	-----
PROYECTISTA		COLABORADOR	
ARQ. N. CORDERO / ARQ. J. GILARDONI	-----		-----

COORD. PLANTA FISICA	
ARQ. S. CORREDERA	-----